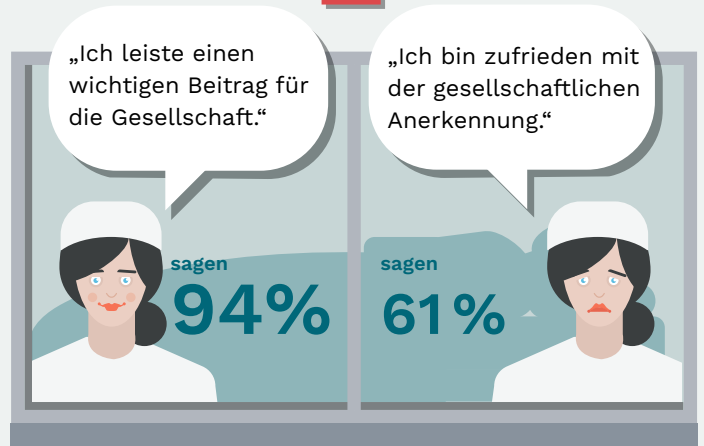
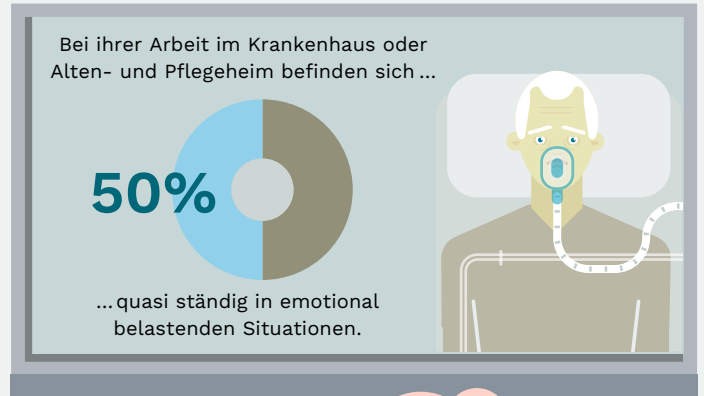
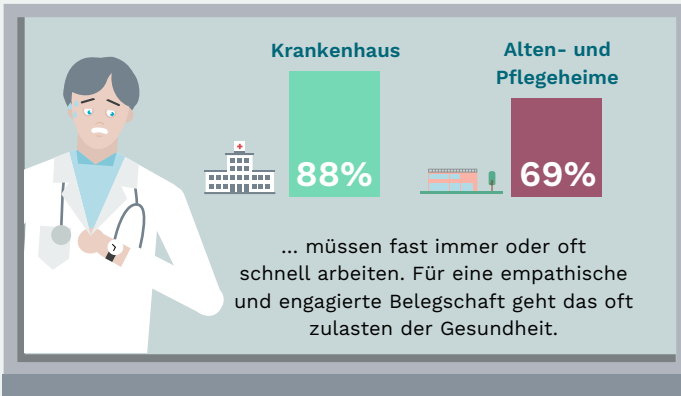


# Am Limit – schwierige Bedingungen in Gesundheits- und Pflegeberufen

Rund 14.000 Menschen sind im Land Bremen in Krankenhäusern beschäftigt, gut 6.000 in Alten- und Pflegeheimen und rund 7.000 in Arztpraxen. Was Beschäftigte in unserer Befragung sagen



## Stress und emotionale Belastung



## Körperlich belastende Arbeit

